

Rapport de mission de repérage des matériaux et produits contenant de l'amiante avant réalisation de travaux

R. 4412-97 modifié par le décret 2012-639 du 4 mai 2012
Norme NF X 46-020

15 SQUARE DE L'ABBAYE LGT 2

2

77190 DAMMARIE LES LYS



A \ INFORMATIONS GENERALES

A.1 \ DESIGNATION DU BÂTIMENT

Nature du bâtiment :	LOGEMENTS COLLECTIFS	Adresse :	15 SQUARE DE L'ABBAYE LGT 2 77190 DAMMARIE LES LYS
Cat. Du bâtiment :		Bâtiment :	
Etage :		Porte :	2
Ref Cadastrale :	NC	Propriété de :	OPH77 10 AVENUE CHARLES PEGUY 77000 MELUN

A.2 \ DESIGNATION DU DONNEUR D'ORDRE

Nom :	OPH77	Documents remis :	
Adresse :	10 AVENUE CHARLES PEGUY 77000 MELUN	Moyens mis à disposition :	

A.3 \ EXECUTION DE LA MISSION

RAPPORT N° :	25LBD0202	Laboratoire d'Analyses :	ITGA
Repérage réalisé le :	31/10/2017	Adresse laboratoire :	3 RUE ARMAND HERPIN LACROIX - CS 46537 35065 RENNES CEDEX
Accompagnateur :		Numéro d'accréditation :	1-5967
Par :	Florian BOCQUET	Organisme d'assurance professionnelle :	ALLIANZ
N° certificat :	CPDI 4382	Adresse assurance :	Direction Opérations Entreprises 5C Esplanade Charles de Gaulle 33081 BORDEAUX CEDEX
Date d'obtention :	04/04/2017	N° de contrat d'assurance :	55897385
Organisme certificateur	I.CERT PARC EDONIA - BAT G - RUE DE LA TERRE VICTORIA - 35760 SAINT GREGOIRE	Date de validité :	31/12/2017

B \ CACHET DU DIAGNOSTIQUEUR

FAIT LE 13/11/2017

Cabinet : EXPERT HABITAT & INDUSTRIE INGENIERIE

Nom du responsable : **DEMOULIN Frédéric**

Nom du diagnostiqueur : **Florian BOCQUET**



C\ SOMMAIRE

Table des matières

A \ INFORMATIONS GENERALES	2
A.1 \ DESIGNATION DU BÂTIMENT	2
A.2 \ DESIGNATION DU DONNEUR D'ORDRE	2
A.3 \ EXECUTION DE LA MISSION.....	2
B \ CACHET DU DIAGNOSTIQUEUR	2
C \ SOMMAIRE	3
D \ CONCLUSIONS	4
E \ PROGRAMME DE REPERAGE	6
F \ CONDITIONS DE REALISATION DU REPERAGE	7
G \ RAPPORTS PRECEDENTS.....	7
H \ RESULTATS DETAILLES DU REPERAGE	8
ANNEXE 1 – PHOTOS DES ELEMENTS AMIANTES ET/OU NON AMIANTES.....	21
ANNEXE 3 – PROCES VERBAUX D'ANALYSES.....	27
ATTESTATION(S).....	32
CERTIFICAT DE COMPETENCES	33

D\ CONCLUSIONS

Dans le cadre de la mission décrite en tête de rapport, il a été repéré des matériaux et produits contenant de l'amiante

PIECE	ETAGE	ELEMENTS	DESCRIPTIF LABORATOIRE	REPERAGE	Echantillon	METHODE	ETAT	RESULTAT
Salon		Dalle de sol	Colle polymère jaune en faible quantité non séparable + ragréage gris en faible quantité non séparable + sous couche de ragréage blanche en faible quantité non séparable + colle bitumineuse noire	Sols	25LBD0202P010	RESULTAT ANALYSE	BON ETAT	Fr2:Amiante détecté (Chrysotile)
Chambre		Dalle de sol	Colle polymère jaune en faible quantité non séparable + ragréage gris en faible quantité non séparable + sous couche de ragréage blanche en faible quantité non séparable + colle bitumineuse noire	Sols	25LBD0202P010	ZSO	BON ETAT	Fr2:Amiante détecté (Chrysotile)
Placard 3		Dalle de sol	Colle polymère jaune en faible quantité non séparable + ragréage gris en faible quantité non séparable + sous couche de ragréage	Sols	25LBD0202P010	ZSO	BON ETAT	Fr2:Amiante détecté (Chrysotile)

PIECE	ETAGE	ELEMENTS	DESCRIPTIF LABORATOIRE	REPERAGE	Echantillon	METHODE	ETAT	RESULTAT
			blanche en faible quantité non séparable + colle bitumineuse noire					
Placard 2		Dalle de sol	Colle polymère jaune en faible quantité non séparable + ragréage gris en faible quantité non séparable + sous couche de ragréage blanche en faible quantité non séparable + colle bitumineuse noire	Sols	25LBD0202P010	ZSO	BON ETAT	Fr2:Amiante détecté (Chrysotile)
Placard 1		Dalle de sol	Colle polymère jaune en faible quantité non séparable + ragréage gris en faible quantité non séparable + sous couche de ragréage blanche en faible quantité non séparable + colle bitumineuse noire	Sols	25LBD0202P010	ZSO	BON ETAT	Fr2:Amiante détecté (Chrysotile)

ZSO : Zone de Similitude d'Ouvrage

Liste des locaux non visités concernés par les travaux et justification

PIECE	ETAGE	STATUT DE VISITE
NEANT		

Liste des éléments non inspectés et justification

PIECE	ETAGE	ELEMENTS	REPERAGE	RESULTAT
NEANT				

E \ PROGRAMME DE REPERAGE

PIECES CONCERNEES	PERIMETRE DU REPERAGE	REPERAGE	TRAVAUX	ELEMENTS	Echantillonnage	REMARQUES PARTICULIERES
	LOGEMENTS COLLECTIFS		Selon BT			

Aucun document disponible

ELEMENTS A SONDER OU A ANALYSER NON PRESENTS:

F \ CONDITIONS DE REALISATION DU REPERAGE

Le repérage amiante avant travaux, contient les informations sur la présence d'amiante dans les matériaux et produits du bâtiment afin d'informer les intervenants réalisant des activités ou interventions sur des matériaux et/ou équipements susceptibles de libérer des fibres d'amiante selon la liste citée dans le cadre E.

Il consiste à identifier et localiser, par inspections visuelles et investigations approfondies pouvant être destructives, l'ensemble des matériaux et produits contenant de l'amiante incorporés ou faisant indissociablement corps avec les locaux et les zones de l'immeuble objet des travaux.

Lorsque l'absence de marquages spécifiques ou de documents ne permet pas à l'opérateur de repérage d'attester de la présence ou de la non présence d'amiante dans les matériaux et produits, des prélèvements seront effectués afin de déterminer par analyse la présence ou non d'amiante.

Procédures de prélèvement :

Les prélèvements sur des matériaux ou produits susceptibles de contenir de l'amiante sont réalisés en vertu des dispositions du Code du Travail.

Le matériel de prélèvement est adapté à l'opération à réaliser afin de générer le minimum de poussières. Dans le cas où une émission de poussières est prévisible, le matériau ou produit est mouillé à l'eau à l'endroit du prélèvement (sauf risque électrique) et, si nécessaire, une protection est mise en place au sol ; de même, le point de prélèvement est stabilisé après l'opération (pulvérisation de vernis ou de laque, par exemple).

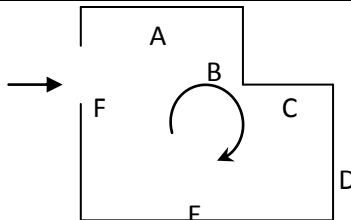
Pour chaque prélèvement, des outils propres et des gants à usage unique sont utilisés afin d'éliminer tout risque de contamination croisée. Dans tous les cas, les équipements de protection individuelle sont à usage unique.

L'accès à la zone à risque (sphère de 1 à 2 mètres autour du point de prélèvement) est interdit pendant l'opération. Si l'accompagnateur doit s'y tenir, il porte les mêmes équipements de protection individuelle que l'opérateur de repérage.

L'échantillon est immédiatement conditionné, après son prélèvement, dans un double emballage individuel étanche.

Les informations sur toutes les conditions existantes au moment du prélèvement susceptible d'influencer l'interprétation des résultats des analyses (environnement du matériau, contamination éventuelle, etc.) seront, le cas échéant, mentionnées dans la fiche d'identification et de cotation en annexe.

Sens du repérage pour évaluer un local :



G \ RAPPORTS PRECEDENTS

NEANT

H \ RESULTATS DETAILLES DU REPERAGE

LISTE DES LOCAUX / PARTIES D'IMMEUBLE VISITEES/NON VISITEES CONCERNEES PAR LES TRAVAUX ET JUSTIFICATION

PIECE	ETAGE	JUSTIFICATION	VISITE	TRAVAUX
WC			OUI	CONCERNEE
Gaine technique			OUI	CONCERNEE
Salle d'eau			OUI	CONCERNEE
Cuisine			OUI	CONCERNEE
Entrée			OUI	CONCERNEE
Dégagement			OUI	CONCERNEE
Séjour			OUI	CONCERNEE
Salon			OUI	CONCERNEE
Balcon			OUI	CONCERNEE
Chambre			OUI	CONCERNEE
Placard 3			OUI	CONCERNEE
Placard 2			OUI	CONCERNEE
Placard 1			OUI	CONCERNEE

DESCRIPTION DES REVETEMENTS EN PLACE AU JOUR DE LA VISITE

PIECE	MUR1	MUR2	MUR3	MUR4	PLANCHER BAS	PLANCHER HAUT	PORTES	FENETRE1	FENETRE2
WC	Brique Plâtrière	Béton			Carrelage	Enduit	BOIS		
Gaine technique									
Salle d'eau	Brique Plâtrière	Béton			Carrelage	Enduit	BOIS		
Cuisine	Béton	Brique Plâtrière			Carrelage	Enduit		PVC	
Entrée	Béton	Brique Plâtrière			Carrelage	Enduit	BOIS		
Dégagement	Béton	Brique Plâtrière			Carrelage	Enduit	BOIS		
Séjour	Brique Plâtrière	Béton			Dalle de sol	Enduit		PVC	
Salon	Brique Plâtrière	Béton			Dalle de sol	Enduit			
Balcon					Aucun	Enduit			
Chambre	Béton	Brique Plâtrière			Dalle de sol	Enduit			
Placard 3	Béton				Dalle de sol	Enduit			
Placard 2	Béton	Brique Plâtrière			Dalle de sol	Enduit	BOIS		
Placard 1	Brique Plâtrière	Béton			Dalle de sol	Enduit	BOIS		

LA LISTE DES MATERIAUX OU PRODUITS CONTENANT DE L'AMIANTE, SUR ZONE DE SIMILITUDE D'OUVRAGE ET SUR JUGEMENT PERSONNEL

PIECE	ETAGE	ELEMENTS	DESCRIPTIF LABORATOIRE	Echantillon	REPERAGE	ETAT	RESULTAT	METHODE
Chambre		Dalle de sol	Colle polymère jaune en faible quantité non séparable + ragréage gris en faible quantité non séparable + sous couche de ragréage blanche en faible quantité non séparable + colle bitumineuse noire	25LBD0202P010	Sols	BON ETAT	Fr2:Amiante détecté (Chrysotile)	ZSO
Placard 3		Dalle de sol	Colle polymère jaune en faible quantité non séparable + ragréage gris en faible quantité non séparable + sous couche de ragréage blanche en faible quantité non séparable + colle bitumineuse noire	25LBD0202P010	Sols	BON ETAT	Fr2:Amiante détecté (Chrysotile)	ZSO
Placard 2		Dalle de sol	Colle polymère jaune en faible quantité non séparable + ragréage gris en faible quantité non séparable + sous couche de ragréage blanche en faible quantité non séparable + colle bitumineuse noire	25LBD0202P010	Sols	BON ETAT	Fr2:Amiante détecté (Chrysotile)	ZSO

PIECE	ETAGE	ELEMENTS	DESCRIPTIF LABORATOIRE	Echantillon	REPERAGE	ETAT	RESULTAT	METHODE
Placard 1		Dalle de sol	Colle polymère jaune en faible quantité non séparable + ragréage gris en faible quantité non séparable + sous couche de ragréage blanche en faible quantité non séparable + colle bitumineuse noire	25LBD0202P010	Sols	BON ETAT	Fr2:Amiante détecté (Chrysotile)	ZSO

ZSO : Zone de Similitude d'Ouvrage

LA LISTE DES MATERIAUX OU PRODUITS CONTENANT DE L'AMIANTE, APRES ANALYSE

PIECE	ETAGE	ELEMENTS	DESCRIPTIF LABORATOIRE	Echantillon	REPERAGE	ETAT	RESULTAT
Salon		Dalle de sol	Colle polymère jaune en faible quantité non séparable + ragréage gris en faible quantité non séparable + sous couche de ragréage blanche en faible quantité non séparable + colle bitumineuse noire	25LBD0202P010	Sols	BON ETAT	Fr2:Amiante détecté (Chrysotile)

ZSO : Zone de Similitude d'Ouvrage

LA LISTE DES MATERIAUX SUSCEPTIBLES DE CONTENIR DE L'AMIANTE, MAIS N'EN CONTENANT PAS.

PIECE	ETAGE	ELEMENTS	DESCRIPTIF LABORATOIRE	Echantillon	REPERAGE	ETAT	RESULTAT	METHODE
WC		Carrelage	Colle grise en vrac + carrelage	25LBD0202P001	Sols	BON ETAT	Amiante non détecté	RESULTAT ANALYSE
Salle d'eau		Faïence 1	Colle grise + carrelage	25LBD0202P002	Mur A	BON ETAT	Amiante non détecté	RESULTAT ANALYSE
Cuisine		Faïence 2	Colle grise + carrelage	25LBD0202P003	Mur D	BON ETAT	Amiante non détecté	RESULTAT ANALYSE
Cuisine		Enduit / Peinture	Enduit plâtreux blanc en vrac non séparable	25LBD0202P004	Mur B	BON ETAT	Amiante non détecté	RESULTAT ANALYSE

PIECE	ETAGE	ELEMENTS	DESCRIPTIF LABORATOIRE	Echantillon	REPERAGE	ETAT	RESULTAT	METHODE
			+ peintures multiples non séparable					
Cuisine		Enduit / Peinture	Enduit beige en faible quantité en vrac non séparable + peintures multiples non séparable + matériau souple beige	25LBD0202P005	Mur D	BON ETAT	Amiante non détecté	RESULTAT ANALYSE
Cuisine		Enduit / Peinture	Enduit beige en vrac non séparable + peintures multiples non séparable	25LBD0202P006	Plafonds	BON ETAT	Amiante non détecté	RESULTAT ANALYSE
Séjour		Enduit / Peinture	Enduit plâtreux blanc en vrac non séparable + matériau gris en vrac non séparable + peinture non séparable	25LBD0202P007	Mur C	BON ETAT	Amiante non détecté	RESULTAT ANALYSE
Séjour		Enduit / Peinture	Enduit plâtreux blanc en vrac non séparable + peinture non séparable + carton non séparable	25LBD0202P008	Mur A	BON ETAT	Amiante non détecté	RESULTAT ANALYSE
Séjour		Enduit / Peinture	Enduit plâtreux gris en vrac non séparable + peinture non séparable	25LBD0202P009	Plafonds	BON ETAT	Amiante non détecté	RESULTAT ANALYSE
Salon		Dalle de sol	Dalle dure cassante beige	25LBD0202P010	Sols	BON ETAT	Fr1:Amiante non détecté	RESULTAT ANALYSE
Salon		Dalle de sol	Matériau compact gris hétérogène	25LBD0202P010	Sols	BON ETAT	Fr3:Amiante non détecté	RESULTAT ANALYSE
Salle d'eau		Carrelage	Colle grise en vrac + carrelage	25LBD0202P001	Sols	BON ETAT	Amiante non détecté	ZSO
Cuisine		Carrelage	Colle grise en vrac + carrelage	25LBD0202P001	Sols	BON ETAT	Amiante non détecté	ZSO

PIECE	ETAGE	ELEMENTS	DESCRIPTIF LABORATOIRE	Echantillon	REPERAGE	ETAT	RESULTAT	METHODE
Entrée		Carrelage	Colle grise en vrac + carrelage	25LBD0202P001	Sols	BON ETAT	Amiante non détecté	ZSO
Dégagement		Carrelage	Colle grise en vrac + carrelage	25LBD0202P001	Sols	BON ETAT	Amiante non détecté	ZSO
Séjour		Carrelage	Colle grise en vrac + carrelage	25LBD0202P001	Sols	BON ETAT	Amiante non détecté	ZSO
Dégagement		Enduit / Peinture	Enduit plâtreux gris en vrac non séparable + peinture non séparable	25LBD0202P009	Plafonds	BON ETAT	Amiante non détecté	ZSO
Salon		Enduit / Peinture	Enduit plâtreux gris en vrac non séparable + peinture non séparable	25LBD0202P009	Plafonds	BON ETAT	Amiante non détecté	ZSO
Chambre		Enduit / Peinture	Enduit plâtreux gris en vrac non séparable + peinture non séparable	25LBD0202P009	Plafonds	BON ETAT	Amiante non détecté	ZSO
Placard 3		Enduit / Peinture	Enduit plâtreux gris en vrac non séparable + peinture non séparable	25LBD0202P009	Plafonds	BON ETAT	Amiante non détecté	ZSO
Placard 2		Enduit / Peinture	Enduit plâtreux gris en vrac non séparable + peinture non séparable	25LBD0202P009	Plafonds	BON ETAT	Amiante non détecté	ZSO
Placard 1		Enduit / Peinture	Enduit plâtreux gris en vrac non séparable + peinture non séparable	25LBD0202P009	Plafonds	BON ETAT	Amiante non détecté	ZSO
Chambre		Dalle de sol	Dalle dure cassante beige	25LBD0202P010	Sols	BON ETAT	Fr1:Amiante non détecté	ZSO
Placard 3		Dalle de sol	Dalle dure cassante beige	25LBD0202P010	Sols	BON ETAT	Fr1:Amiante non détecté	ZSO
Placard 2		Dalle de sol	Dalle dure cassante beige	25LBD0202P010	Sols	BON ETAT	Fr1:Amiante non détecté	ZSO
Placard 1		Dalle de sol	Dalle dure cassante beige	25LBD0202P010	Sols	BON ETAT	Fr1:Amiante non détecté	ZSO
Chambre		Dalle de sol	Matériau compact gris	25LBD0202P010	Sols	BON ETAT	Fr3:Amiante non détecté	ZSO

PIECE	ETAGE	ELEMENTS	DESCRIPTIF LABORATOIRE	Echantillon	REPERAGE	ETAT	RESULTAT	METHODE
			hétérogène					
Placard 3		Dalle de sol	Matériau compact gris hétérogène	25LBD0202P010	Sols	BON ETAT	Fr3:Amiante non détecté	ZSO
Placard 2		Dalle de sol	Matériau compact gris hétérogène	25LBD0202P010	Sols	BON ETAT	Fr3:Amiante non détecté	ZSO
Placard 1		Dalle de sol	Matériau compact gris hétérogène	25LBD0202P010	Sols	BON ETAT	Fr3:Amiante non détecté	ZSO
Salle d'eau		Faïence 1	Colle grise + carrelage	25LBD0202P002	Mur A	BON ETAT	Amiante non détecté	ZSO
Salle d'eau		Faïence 1	Colle grise + carrelage	25LBD0202P002	Mur C	BON ETAT	Amiante non détecté	ZSO
Salle d'eau		Faïence 1	Colle grise + carrelage	25LBD0202P002	Mur D	BON ETAT	Amiante non détecté	ZSO
Salle d'eau		Faïence 1	Colle grise + carrelage	25LBD0202P002	Mur E	BON ETAT	Amiante non détecté	ZSO
Salle d'eau		Faïence 1	Colle grise + carrelage	25LBD0202P002	Mur F	BON ETAT	Amiante non détecté	ZSO
Cuisine		Faïence 2	Colle grise + carrelage	25LBD0202P003	Mur D	BON ETAT	Amiante non détecté	ZSO
Cuisine		Enduit / Peinture	Enduit plâtreux blanc en vrac non séparable + peintures multiples non séparable	25LBD0202P004	Mur A	BON ETAT	Amiante non détecté	ZSO
Cuisine		Enduit / Peinture	Enduit plâtreux blanc en vrac non séparable + peintures multiples non séparable	25LBD0202P004	Mur B	BON ETAT	Amiante non détecté	ZSO
Cuisine		Enduit / Peinture	Enduit plâtreux blanc en vrac non séparable + peintures multiples non séparable	25LBD0202P004	Mur C	BON ETAT	Amiante non détecté	ZSO
WC		Enduit / Peinture	Enduit plâtreux blanc en vrac non séparable + peintures multiples non séparable	25LBD0202P004	Mur B	BON ETAT	Amiante non détecté	ZSO
WC		Enduit / Peinture	Enduit plâtreux blanc en vrac non séparable	25LBD0202P004	Mur C	BON ETAT	Amiante non détecté	ZSO

PIECE	ETAGE	ELEMENTS	DESCRIPTIF LABORATOIRE	Echantillon	REPERAGE	ETAT	RESULTAT	METHODE
			+ peintures multiples non séparable					
Salle d'eau		Enduit / Peinture	Enduit plâtreux blanc en vrac non séparable + peintures multiples non séparable	25LBD0202P004	Mur B	BON ETAT	Amiante non détecté	ZSO
WC		Enduit / Peinture	Enduit beige en faible quantité en vrac non séparable + peintures multiples non séparable + matériau souple beige	25LBD0202P005	Mur A	BON ETAT	Amiante non détecté	ZSO
WC		Enduit / Peinture	Enduit beige en faible quantité en vrac non séparable + peintures multiples non séparable + matériau souple beige	25LBD0202P005	Mur D	BON ETAT	Amiante non détecté	ZSO
Salle d'eau		Enduit / Peinture	Enduit beige en faible quantité en vrac non séparable + peintures multiples non séparable + matériau souple beige	25LBD0202P005	Mur A	BON ETAT	Amiante non détecté	ZSO
Salle d'eau		Enduit / Peinture	Enduit beige en faible quantité en vrac non séparable + peintures multiples non séparable + matériau souple beige	25LBD0202P005	Mur C	BON ETAT	Amiante non détecté	ZSO
Salle d'eau		Enduit / Peinture	Enduit beige en faible quantité en vrac non séparable +	25LBD0202P005	Mur D	BON ETAT	Amiante non détecté	ZSO

PIECE	ETAGE	ELEMENTS	DESCRIPTIF LABORATOIRE	Echantillon	REPERAGE	ETAT	RESULTAT	METHODE
			peintures multiples non séparable + matériau souple beige					
Salle d'eau		Enduit / Peinture	Enduit beige en faible quantité en vrac non séparable + peintures multiples non séparable + matériau souple beige	25LBD0202P005	Mur E	BON ETAT	Amiante non détecté	ZSO
Salle d'eau		Enduit / Peinture	Enduit beige en faible quantité en vrac non séparable + peintures multiples non séparable + matériau souple beige	25LBD0202P005	Mur F	BON ETAT	Amiante non détecté	ZSO
Cuisine		Enduit / Peinture	Enduit beige en faible quantité en vrac non séparable + peintures multiples non séparable + matériau souple beige	25LBD0202P005	Mur D	BON ETAT	Amiante non détecté	ZSO
Entrée		Enduit / Peinture	Enduit plâtreux blanc en vrac non séparable + matériau gris en vrac non séparable + peinture non séparable	25LBD0202P007	Mur A	BON ETAT	Amiante non détecté	ZSO
Entrée		Enduit / Peinture	Enduit plâtreux blanc en vrac non séparable + matériau gris en vrac non séparable + peinture non séparable	25LBD0202P007	Mur D	BON ETAT	Amiante non détecté	ZSO
Dégagement		Enduit /	Enduit plâtreux	25LBD0202P007	Mur A	BON	Amiante	ZSO

PIECE	ETAGE	ELEMENTS	DESCRIPTIF LABORATOIRE	Echantillon	REPERAGE	ETAT	RESULTAT	METHODE
		Peinture	blanc en vrac non séparable + matériau gris en vrac non séparable + peinture non séparable			ETAT	non détecté	
Dégagement		Enduit / Peinture	Enduit plâtreux blanc en vrac non séparable + matériau gris en vrac non séparable + peinture non séparable	25LBD0202P007	Mur B	BON ETAT	Amiante non détecté	ZSO
Dégagement		Enduit / Peinture	Enduit plâtreux blanc en vrac non séparable + matériau gris en vrac non séparable + peinture non séparable	25LBD0202P007	Mur D	BON ETAT	Amiante non détecté	ZSO
Chambre		Enduit / Peinture	Enduit plâtreux blanc en vrac non séparable + matériau gris en vrac non séparable + peinture non séparable	25LBD0202P007	Mur A	BON ETAT	Amiante non détecté	ZSO
Chambre		Enduit / Peinture	Enduit plâtreux blanc en vrac non séparable + matériau gris en vrac non séparable + peinture non séparable	25LBD0202P007	Mur B	BON ETAT	Amiante non détecté	ZSO
Chambre		Enduit / Peinture	Enduit plâtreux blanc en vrac non séparable + matériau gris en vrac non séparable + peinture non séparable	25LBD0202P007	Mur D	BON ETAT	Amiante non détecté	ZSO
Placard 3		Enduit / Peinture	Enduit plâtreux blanc en vrac	25LBD0202P007	Mur A	BON ETAT	Amiante non détecté	ZSO

PIECE	ETAGE	ELEMENTS	DESCRIPTIF LABORATOIRE	Echantillon	REPERAGE	ETAT	RESULTAT	METHODE
			non séparable + matériau gris en vrac non séparable + peinture non séparable					
Placard 3		Enduit / Peinture	Enduit plâtreux blanc en vrac non séparable + matériau gris en vrac non séparable + peinture non séparable	25LBD0202P007	Mur B	BON ETAT	Amiante non détecté	ZSO
Placard 3		Enduit / Peinture	Enduit plâtreux blanc en vrac non séparable + matériau gris en vrac non séparable + peinture non séparable	25LBD0202P007	Mur C	BON ETAT	Amiante non détecté	ZSO
Placard 3		Enduit / Peinture	Enduit plâtreux blanc en vrac non séparable + matériau gris en vrac non séparable + peinture non séparable	25LBD0202P007	Mur D	BON ETAT	Amiante non détecté	ZSO
Placard 2		Enduit / Peinture	Enduit plâtreux blanc en vrac non séparable + matériau gris en vrac non séparable + peinture non séparable	25LBD0202P007	Mur A	BON ETAT	Amiante non détecté	ZSO
Séjour		Enduit / Peinture	Enduit plâtreux blanc en vrac non séparable + matériau gris en vrac non séparable + peinture non séparable	25LBD0202P007	Mur B	BON ETAT	Amiante non détecté	ZSO
Séjour		Enduit / Peinture	Enduit plâtreux blanc en vrac non séparable	25LBD0202P007	Mur C	BON ETAT	Amiante non détecté	ZSO

PIECE	ETAGE	ELEMENTS	DESCRIPTIF LABORATOIRE	Echantillon	REPERAGE	ETAT	RESULTAT	METHODE
			+ matériau gris en vrac non séparable + peinture non séparable					
Séjour		Enduit / Peinture	Enduit plâtreux blanc en vrac non séparable + matériau gris en vrac non séparable + peinture non séparable	25LBD0202P007	Mur D	BON ETAT	Amiante non détecté	ZSO
Salon		Enduit / Peinture	Enduit plâtreux blanc en vrac non séparable + matériau gris en vrac non séparable + peinture non séparable	25LBD0202P007	Mur B	BON ETAT	Amiante non détecté	ZSO
Salon		Enduit / Peinture	Enduit plâtreux blanc en vrac non séparable + matériau gris en vrac non séparable + peinture non séparable	25LBD0202P007	Mur C	BON ETAT	Amiante non détecté	ZSO
Salon		Enduit / Peinture	Enduit plâtreux blanc en vrac non séparable + matériau gris en vrac non séparable + peinture non séparable	25LBD0202P007	Mur D	BON ETAT	Amiante non détecté	ZSO
Placard 1		Enduit / Peinture	Enduit plâtreux blanc en vrac non séparable + matériau gris en vrac non séparable + peinture non séparable	25LBD0202P007	Mur C	BON ETAT	Amiante non détecté	ZSO
Séjour		Enduit / Peinture	Enduit plâtreux blanc en vrac non séparable + peinture non	25LBD0202P008	Mur A	BON ETAT	Amiante non détecté	ZSO

PIECE	ETAGE	ELEMENTS	DESCRIPTIF LABORATOIRE	Echantillon	REPERAGE	ETAT	RESULTAT	METHODE
			séparable + carton non séparable					
Salon		Enduit / Peinture	Enduit plâtreux blanc en vrac non séparable + peinture non séparable + carton non séparable	25LBD0202P008	Mur A	BON ETAT	Amiante non détecté	ZSO
Placard 1		Enduit / Peinture	Enduit plâtreux blanc en vrac non séparable + peinture non séparable + carton non séparable	25LBD0202P008	Mur A	BON ETAT	Amiante non détecté	ZSO
Placard 1		Enduit / Peinture	Enduit plâtreux blanc en vrac non séparable + peinture non séparable + carton non séparable	25LBD0202P008	Mur B	BON ETAT	Amiante non détecté	ZSO
Placard 1		Enduit / Peinture	Enduit plâtreux blanc en vrac non séparable + peinture non séparable + carton non séparable	25LBD0202P008	Mur D	BON ETAT	Amiante non détecté	ZSO
Entrée		Enduit / Peinture	Enduit plâtreux blanc en vrac non séparable + peinture non séparable + carton non séparable	25LBD0202P008	Mur B	BON ETAT	Amiante non détecté	ZSO
Entrée		Enduit / Peinture	Enduit plâtreux blanc en vrac non séparable + peinture non séparable + carton non séparable	25LBD0202P008	Mur C	BON ETAT	Amiante non détecté	ZSO
Dégagement		Enduit / Peinture	Enduit plâtreux blanc en vrac non séparable + peinture non	25LBD0202P008	Mur C	BON ETAT	Amiante non détecté	ZSO

PIECE	ETAGE	ELEMENTS	DESCRIPTIF LABORATOIRE	Echantillon	REPERAGE	ETAT	RESULTAT	METHODE
			séparable + carton non séparable					
Chambre		Enduit / Peinture	Enduit plâtreux blanc en vrac non séparable + peinture non séparable + carton non séparable	25LBD0202P008	Mur C	BON ETAT	Amiante non détecté	ZSO
Placard 2		Enduit / Peinture	Enduit plâtreux blanc en vrac non séparable + peinture non séparable + carton non séparable	25LBD0202P008	Mur B	BON ETAT	Amiante non détecté	ZSO
Placard 2		Enduit / Peinture	Enduit plâtreux blanc en vrac non séparable + peinture non séparable + carton non séparable	25LBD0202P008	Mur C	BON ETAT	Amiante non détecté	ZSO
Placard 2		Enduit / Peinture	Enduit plâtreux blanc en vrac non séparable + peinture non séparable + carton non séparable	25LBD0202P008	Mur D	BON ETAT	Amiante non détecté	ZSO

ZSO : Zone de Similitude d'Ouvrage

ANNEXE 1 – PHOTOS DES ELEMENTS AMIANTES ET/OU NON AMIANTES

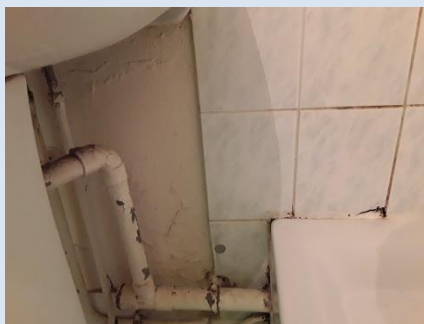
PRELEVEMENT : 25LBD0202P001			
NOM DU CLIENT	NUMERO DU DOSSIER		PIECE OU LOCAL
OPH77	25LBD0202 31/10/2017		WC
ELEMENT	DESCRIPTIF DU LABORATOIRE	DATE DE PRELEVEMENT	NOM DE L'OPERATEUR
Carrelage	Colle grise en vrac + carrelage	31/10/2017	BOCQUET Florian
LOCALISATION		RESULTAT	
Sols		Amiante non détecté	

EMPLACEMENT



PRELEVEMENT : 25LBD0202P002			
NOM DU CLIENT	NUMERO DU DOSSIER		PIECE OU LOCAL
OPH77	25LBD0202 31/10/2017		Salle d'eau
ELEMENT	DESCRIPTIF DU LABORATOIRE	DATE DE PRELEVEMENT	NOM DE L'OPERATEUR
Faïence 1	Colle grise + carrelage	31/10/2017	BOCQUET Florian
LOCALISATION		RESULTAT	
Mur A		Amiante non détecté	

EMPLACEMENT



PRELEVEMENT : 25LBD0202P003

NOM DU CLIENT	NUMERO DU DOSSIER	PIECE OU LOCAL	
OPH77	25LBD0202 31/10/2017	Cuisine	
ELEMENT	DESCRIPTIF DU LABORATOIRE	DATE DE PRELEVEMENT	NOM DE L'OPERATEUR
Faïence 2	Colle grise + carrelage	31/10/2017	BOCQUET Florian
LOCALISATION		RESULTAT	
Mur D		Amiante non détecté	

EMPLACEMENT



PRELEVEMENT : 25LBD0202P004

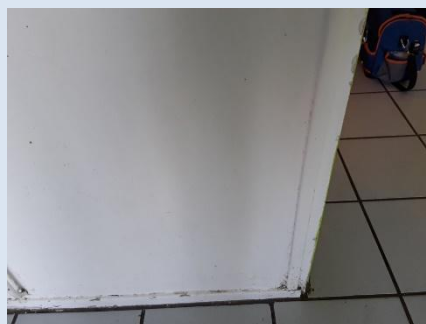
NOM DU CLIENT	NUMERO DU DOSSIER	PIECE OU LOCAL	
OPH77	25LBD0202 31/10/2017	Cuisine	
ELEMENT	DESCRIPTIF DU LABORATOIRE	DATE DE PRELEVEMENT	NOM DE L'OPERATEUR
Enduit / Peinture	Enduit plâtreux blanc en vrac non séparable + peintures multiples non séparable	31/10/2017	BOCQUET Florian
LOCALISATION		RESULTAT	
Mur B		Amiante non détecté	

EMPLACEMENT



PRELEVEMENT : 25LBD0202P005			
NOM DU CLIENT	NUMERO DU DOSSIER	PIECE OU LOCAL	
OPH77	25LBD0202 31/10/2017	Cuisine	
ELEMENT	DESCRIPTIF DU LABORATOIRE	DATE DE PRELEVEMENT	NOM DE L'OPERATEUR
Enduit / Peinture	Enduit beige en faible quantité en vrac non séparable + peintures multiples non séparable + matériau souple beige	31/10/2017	BOCQUET Florian
LOCALISATION		RESULTAT	
Mur D		Amiante non détecté	

EMPLACEMENT



PRELEVEMENT : 25LBD0202P006			
NOM DU CLIENT	NUMERO DU DOSSIER	PIECE OU LOCAL	
OPH77	25LBD0202 31/10/2017	Cuisine	
ELEMENT	DESCRIPTIF DU LABORATOIRE	DATE DE PRELEVEMENT	NOM DE L'OPERATEUR
Enduit / Peinture	Enduit beige en vrac non séparable + peintures multiples non séparable	31/10/2017	BOCQUET Florian
LOCALISATION		RESULTAT	
Plafonds		Amiante non détecté	

EMPLACEMENT



PRELEVEMENT : 25LBD0202P007			
NOM DU CLIENT	NUMERO DU DOSSIER	PIECE OU LOCAL	
OPH77	25LBD0202 31/10/2017	Séjour	
ELEMENT	DESCRIPTIF DU LABORATOIRE	DATE DE PRELEVEMENT	NOM DE L'OPERATEUR
Enduit / Peinture	Enduit plâtreux blanc en vrac non séparable + matériau gris en vrac non séparable + peinture non séparable	31/10/2017	BOCQUET Florian
LOCALISATION		RESULTAT	
Mur C		Amiante non détecté	

EMPLACEMENT



PRELEVEMENT : 25LBD0202P008			
NOM DU CLIENT	NUMERO DU DOSSIER	PIECE OU LOCAL	
OPH77	25LBD0202 31/10/2017	Séjour	
ELEMENT	DESCRIPTIF DU LABORATOIRE	DATE DE PRELEVEMENT	NOM DE L'OPERATEUR
Enduit / Peinture	Enduit plâtreux blanc en vrac non séparable + peinture non séparable + carton non séparable	31/10/2017	BOCQUET Florian
LOCALISATION		RESULTAT	
Mur A		Amiante non détecté	

EMPLACEMENT



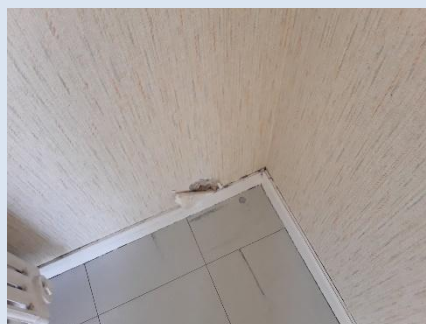
PRELEVEMENT : 25LBD0202P009			
NOM DU CLIENT	NUMERO DU DOSSIER	PIECE OU LOCAL	
OPH77	25LBD0202 31/10/2017	Séjour	
ELEMENT	DESCRIPTIF DU LABORATOIRE	DATE DE PRELEVEMENT	NOM DE L'OPERATEUR
Enduit / Peinture	Enduit plâtreux gris en vrac non séparable + peinture non séparable	31/10/2017	BOCQUET Florian
LOCALISATION		RESULTAT	
Plafonds		Amiante non détecté	

EMPLACEMENT



PRELEVEMENT : 25LBD0202P010			
NOM DU CLIENT	NUMERO DU DOSSIER	PIECE OU LOCAL	
OPH77	25LBD0202 31/10/2017	Salon	
ELEMENT	DESCRIPTIF DU LABORATOIRE	DATE DE PRELEVEMENT	NOM DE L'OPERATEUR
Dalle de sol	Dalle dure cassante beige	31/10/2017	BOCQUET Florian
LOCALISATION		RESULTAT	
Sols		Fr1:Amiante non détecté	

EMPLACEMENT



ANNEXE 3 – PROCES VERBAUX D'ANALYSES



RAPPORT D'ESSAI N° IT071711-12777 EN DATE DU 10/11/2017
RECHERCHE ET IDENTIFICATION D'AMIANTE SUR UN PRELEVEMENT DE MATERIAU

Ce rapport d'essai ne concerne que les échantillons soumis à l'analyse.

Client :
 EXPERT HABITAT & INDUSTRIE INGENIERIE (COMPTE MATERIAUX)
 21 route d'Albert
 62450 AVESNES LES BAPAUME

Prélèvement :
 Commande ITGA : IT0717-106797
 Echantillon ITGA : IT071711-12777
 Reçu au laboratoire le : 08/11/2017

Ref. Client :

Commande	25LBD0202-01
Dossier client	25LBD0202-01 - 15 SQUARE DE L'ABBAYE LGT 2 77190 DAMMARIE LES LYS
Echantillon	25LBD0202P001 / LOGEMENTS COLLECTIFS - - - / WC Sols Carrelage
Description ITGA	Colle grise en vrac / Carrelage

Préparation :
 Effectuée de façon à être représentative de l'échantillon
 - pour une analyse au Microscope Electronique à Transmission Analytique (META) : broyage mécanique, récupération de poussières sur grille de microscope électronique (méthode interne IT 085 ou IT 286)

Technique Analytique :
 - Microscope Electronique à Transmission Analytique (parties pertinentes de la norme NF X 43-050)

Résultat :

Fraction Analyisée	Technique analytique et date d'analyse	Résultat	Type d'amiante	Nb de préparations
▶ Colle grise en vrac + carrelage	META le 10/11/2017	Amiante non détecté	---	1

Validé par : Delphine JOSSET - Analyste

La reproduction de ce rapport d'essai n'est autorisée que sous sa forme intégrale ; ce rapport ne doit pas être reproduit partiellement sans l'approbation du laboratoire.
Sauf demande particulière et écrite du client, les échantillons sont conservés pendant 6 mois et les rapports pendant 2 ans.

Page 1 / 1



RAPPORT D'ESSAI N° IT071711-12778 EN DATE DU 10/11/2017
RECHERCHE ET IDENTIFICATION D'AMIANTE SUR UN PRELEVEMENT DE MATERIAU

Ce rapport d'essai ne concerne que les échantillons soumis à l'analyse.

Client :
 EXPERT HABITAT & INDUSTRIE INGENIERIE (COMPTE MATERIAUX)
 21 route d'Albert
 62450 AVESNES LES BAPAUME

Prélèvement :
 Commande ITGA : IT0717-106797
 Echantillon ITGA : IT071711-12778
 Reçu au laboratoire le : 08/11/2017

Ref. Client :

Commande	25LBD0202-01
Dossier client	25LBD0202-01 - 15 SQUARE DE L'ABBAYE LGT 2 77190 DAMMARIE LES LYS
Echantillon	25LBD0202P002 / LOGEMENTS COLLECTIFS - - - / Salle d'eau Mur A Faience 1
Description ITGA	Colle grise / Carrelage

Préparation :
 Effectuée de façon à être représentative de l'échantillon
 - pour une analyse au Microscope Electronique à Transmission Analytique (META) : broyage mécanique, récupération de poussières sur grille de microscope électronique (méthode interne IT 085 ou IT 286)

Technique Analytique :
 - Microscope Electronique à Transmission Analytique (parties pertinentes de la norme NF X 43-050)

Résultat :

Fraction Analyisée	Technique analytique et date d'analyse	Résultat	Type d'amiante	Nb de préparations
▶ Colle grise + carrelage	META le 10/11/2017	Amiante non détecté	---	1

Validé par : Delphine JOSSET - Analyste

La reproduction de ce rapport d'essai n'est autorisée que sous sa forme intégrale ; ce rapport ne doit pas être reproduit partiellement sans l'approbation du laboratoire.
Sauf demande particulière et écrite du client, les échantillons sont conservés pendant 6 mois et les rapports pendant 2 ans.

Page 1 / 1



Parc Edonia - Bât. R - Rue de la Terre Adélie - CS n° 66862
35768 SAINT-GREGOIRE CEDEX
Tél : 02.99.35.41.41
Fax : 02.99.35.41.42
www.itga.fr

Accréditation n° 1-5967
Liste des sites et portées disponibles sur www.cofrac.fr



L'accréditation du COFRAC atteste de la compétence des laboratoires pour les seuls essais couverts par l'accréditation qui sont identifiés par le symbole :

RAPPORT D'ESSAI N° IT071711-12779 EN DATE DU 10/11/2017
RECHERCHE ET IDENTIFICATION D'AMIANTE SUR UN PRELEVEMENT DE MATERIAU

Ce rapport d'essai ne concerne que les échantillons soumis à l'analyse.

Client :

EXPERT HABITAT & INDUSTRIE INGENIERIE (COMPTE MATERIAUX)
21 route d'Albert
62450 AVESNES LES BAPAUME

Prélèvement :

Commande ITGA : IT0717-106797
Echantillon ITGA : IT071711-12779
Reçu au laboratoire le : 08/11/2017

Ref. Client :

Commande	25LBD0202-01
Dossier client	25LBD0202-01 - 15 SQUARE DE L'ABBAYE LGT 2 77190 DAMMAMIE LES LYS
Echantillon	25LBD0202P003 / LOGEMENTS COLLECTIFS - - - / Cuisine Mur D Falence 2
Description ITGA	Colle grise / Carrelage

Préparation :

Effectuée de façon à être représentative de l'échantillon

- pour une analyse au Microscope Electronique à Transmission Analytique (META) : broyage mécanique, récupération de poussières sur grille de microscope électronique (méthode interne IT 085 ou IT 286)

Technique Analytique :

- Microscope Electronique à Transmission Analytique (parties pertinentes de la norme NF X 43-050)

Résultat :

Fraction Analysée	Technique analytique et date d'analyse	Résultat	Type d'amiante	Nb de préparations
▶ Colle grise + carrelage	META le 10/11/2017	Amiante non détecté	---	1

Validé par : Delphine JOSSET - Analyste

La reproduction de ce rapport d'essai n'est autorisée que sous la forme intégrale ; ce rapport ne doit pas être reproduit partiellement sans l'approbation du laboratoire. Sur demande particulière et écrite du client, les échantillons sont conservés pendant 2 ans.

DTA 164 rev 12

Page 1 / 1



Parc Edonia - Bât. R - Rue de la Terre Adélie - CS n° 66862
35768 SAINT-GREGOIRE CEDEX
Tél : 02.99.35.41.41
Fax : 02.99.35.41.42
www.itga.fr

Accréditation n° 1-5967
Liste des sites et portées disponibles sur www.cofrac.fr



L'accréditation du COFRAC atteste de la compétence des laboratoires pour les seuls essais couverts par l'accréditation qui sont identifiés par le symbole :

RAPPORT D'ESSAI N° IT071711-12780 EN DATE DU 10/11/2017
RECHERCHE ET IDENTIFICATION D'AMIANTE SUR UN PRELEVEMENT DE MATERIAU

Ce rapport d'essai ne concerne que les échantillons soumis à l'analyse.

Client :

EXPERT HABITAT & INDUSTRIE INGENIERIE (COMPTE MATERIAUX)
21 route d'Albert
62450 AVESNES LES BAPAUME

Prélèvement :

Commande ITGA : IT0717-106797
Echantillon ITGA : IT071711-12780
Reçu au laboratoire le : 08/11/2017

Ref. Client :

Commande	25LBD0202-01
Dossier client	25LBD0202-01 - 15 SQUARE DE L'ABBAYE LGT 2 77190 DAMMAMIE LES LYS
Echantillon	25LBD0202P004 / LOGEMENTS COLLECTIFS - - - / Cuisine Mur B Enduit Peinture
Description ITGA	Enduit plâtreux blanc en vrac / Peintures multiples

Préparation :

Effectuée de façon à être représentative de l'échantillon

- pour une analyse au Microscope Electronique à Transmission Analytique (META) : broyage mécanique, récupération de poussières sur grille de microscope électronique (méthode interne IT 085 ou IT 286)

Technique Analytique :

- Microscope Electronique à Transmission Analytique (parties pertinentes de la norme NF X 43-050)

Résultat :

Fraction Analysée	Technique analytique et date d'analyse	Résultat	Type d'amiante	Nb de préparations
▶ Enduit plâtreux blanc en vrac non séparable + peintures multiples non séparable	META le 10/11/2017	Amiante non détecté	---	1

Validé par : Delphine JOSSET - Analyste

La reproduction de ce rapport d'essai n'est autorisée que sous la forme intégrale ; ce rapport ne doit pas être reproduit partiellement sans l'approbation du laboratoire. Sur demande particulière et écrite du client, les échantillons sont conservés pendant 2 ans.

DTA 164 rev 12

Page 1 / 1



Parc Edonia - Bât. R - Rue de la Terre Adélie - CS n° 66862
35768 SAINT-GREGOIRE CEDEX
Tél : 02.99.35.41.41
Fax : 02.99.35.41.42
www.itga.fr



Accréditation n° 1-5967
Liste des sites et portées
disponibles sur www.cofrac.fr

L'accréditation du COFRAC atteste de la compétence des laboratoires pour les seuls essais couverts par l'accréditation qui sont identifiés par le symbole :

RAPPORT D'ESSAI N° IT071711-12781 EN DATE DU 10/11/2017
RECHERCHE ET IDENTIFICATION D'AMIANTE SUR UN PRELEVEMENT DE MATERIAU

Ce rapport d'essai ne concerne que les échantillons soumis à l'analyse.

Client :

EXPERT HABITAT & INDUSTRIE INGENIERIE (COMPTE
MATERIAUX)
21 route d'Albert
62450 AVESNES LES BAPAUME

Prélèvement :

Commande ITGA : IT0717-106797
Echantillon ITGA : IT071711-12781
Reçu au laboratoire le : 08/11/2017

Réf. Client :

Commande	25LBD0202-01
Dossier client	25LBD0202-01 - 15 SQUARE DE L'ABBAYE LGT 2 77190 DAMMAMIE LES LYS
Echantillon	25LBD0202P005 / LOGEMENTS COLLECTIFS - - - / Cuisine Mur D Enduit Peinture
Description ITGA	Enduit beige en faible quantité en vrac / Peintures multiples / Matériau souple beige

Préparation :

Effectuée de façon à être représentative de l'échantillon

- pour une analyse au Microscope Electronique à Transmission Analytique (META) : broyage mécanique, récupération de poussières sur grille de microscope électronique (méthode interne IT 085 ou IT 286)

Technique Analytique :

- Microscope Electronique à Transmission Analytique (parties pertinentes de la norme NF X 43-050)

Résultat :

Fraction Analysée	Technique analytique et date d'analyse	Résultat	Type d'amiante	Nb de préparations
▶ Enduit beige en faible quantité en vrac non séparable + peintures multiples non séparable + matériau souple beige	META le 10/11/2017	Amiante non détecté	---	2

Validé par : Delphine JOSSET - Analyste

La reproduction de ce rapport d'essai n'est autorisée que sous la forme intégrale ; ce rapport ne doit pas être reproduit partiellement sans l'approbation du laboratoire. Sur demande particulière et écrite du client, les échantillons sont conservés pendant 6 mois et les rapports pendant 2 ans.

DTA 164 rev 12

Page 1 / 1



Parc Edonia - Bât. R - Rue de la Terre Adélie - CS n° 66862
35768 SAINT-GREGOIRE CEDEX
Tél : 02.99.35.41.41
Fax : 02.99.35.41.42
www.itga.fr



Accréditation n° 1-5967
Liste des sites et portées
disponibles sur www.cofrac.fr

L'accréditation du COFRAC atteste de la compétence des laboratoires pour les seuls essais couverts par l'accréditation qui sont identifiés par le symbole :

RAPPORT D'ESSAI N° IT071711-12782 EN DATE DU 10/11/2017
RECHERCHE ET IDENTIFICATION D'AMIANTE SUR UN PRELEVEMENT DE MATERIAU

Ce rapport d'essai ne concerne que les échantillons soumis à l'analyse.

Client :

EXPERT HABITAT & INDUSTRIE INGENIERIE (COMPTE
MATERIAUX)
21 route d'Albert
62450 AVESNES LES BAPAUME

Prélèvement :

Commande ITGA : IT0717-106797
Echantillon ITGA : IT071711-12782
Reçu au laboratoire le : 08/11/2017

Réf. Client :

Commande	25LBD0202-01
Dossier client	25LBD0202-01 - 15 SQUARE DE L'ABBAYE LGT 2 77190 DAMMAMIE LES LYS
Echantillon	25LBD0202P006 / LOGEMENTS COLLECTIFS - - - / Cuisine Plafonds Enduit Peinture
Description ITGA	Enduit beige en vrac / Peintures multiples

Préparation :

Effectuée de façon à être représentative de l'échantillon

- pour une analyse au Microscope Electronique à Transmission Analytique (META) : broyage mécanique, récupération de poussières sur grille de microscope électronique (méthode interne IT 085 ou IT 286)

Technique Analytique :

- Microscope Electronique à Transmission Analytique (parties pertinentes de la norme NF X 43-050)

Résultat :

Fraction Analysée	Technique analytique et date d'analyse	Résultat	Type d'amiante	Nb de préparations
▶ Enduit beige en vrac non séparable + peintures multiples non séparable	META le 10/11/2017	Amiante non détecté	---	1

Validé par : Delphine JOSSET - Analyste

La reproduction de ce rapport d'essai n'est autorisée que sous la forme intégrale ; ce rapport ne doit pas être reproduit partiellement sans l'approbation du laboratoire. Sur demande particulière et écrite du client, les échantillons sont conservés pendant 6 mois et les rapports pendant 2 ans.

DTA 164 rev 12

Page 1 / 1



Parc Edonia - Bât. R - Rue de la Terre Adélie - CS n° 66862
35768 SAINT-GREGOIRE CEDEX
Tél : 02.99.35.41.41
Fax : 02.99.35.41.42
www.itga.fr



Accréditation n° 1-5967
Liste des sites et portées
disponibles sur www.cofrac.fr

L'accréditation du COFRAC atteste de la compétence des laboratoires pour les seuls essais couverts par l'accréditation qui sont identifiés par le symbole :

RAPPORT D'ESSAI N° IT071711-12783 EN DATE DU 10/11/2017
RECHERCHE ET IDENTIFICATION D'AMIANTE SUR UN PRELEVEMENT DE MATERIAU

Ce rapport d'essai ne concerne que les échantillons soumis à l'analyse.

Client :

EXPERT HABITAT & INDUSTRIE INGENIERIE (COMPTE
MATERIAUX)
21 route d'Albert
62450 AVESNES LES BAPAUME

Prélèvement :

Commande ITGA : IT0717-106797
Echantillon ITGA : IT071711-12783
Reçu au laboratoire le : 08/11/2017

Réf. Client :

Commande	25LBD0202-01
Dossier client	25LBD0202-01 - 15 SQUARE DE L'ABBAYE LGT 2 77190 DAMMAMIE LES LYS
Echantillon	25LBD0202P007 / LOGEMENTS COLLECTIFS - - - / Séjour Mur C Enduit Peinture
Description ITGA	Enduit plâtreux blanc en vrac / Matériau gris en vrac / Peinture

Préparation :

Effectuée de façon à être représentative de l'échantillon

- pour une analyse au Microscope Electronique à Transmission Analytique (META) : broyage mécanique, récupération de poussières sur grille de microscope électronique (méthode interne IT 085 ou IT 286)

Technique Analytique :

- Microscope Electronique à Transmission Analytique (parties pertinentes de la norme NF X 43-050)

Résultat :

Fraction Analysée	Technique analytique et date d'analyse	Résultat	Type d'amiante	Nb de préparations
▶ Enduit plâtreux blanc en vrac non séparable + matériau gris en vrac non séparable + peinture non séparable	META le 10/11/2017	Amiante non détecté	---	1

Validé par : Delphine JOSSET - Analyste

La reproduction de ce rapport d'essai n'est autorisée que sous la forme intégrale ; ce rapport ne doit pas être reproduit partiellement sans l'approbation du laboratoire. Sauf demande particulière et écrite du client, les échantillons sont conservés pendant 6 mois et les rapports pendant 2 ans.

DTA 164 rev 12

Page 1 / 1



Parc Edonia - Bât. R - Rue de la Terre Adélie - CS n° 66862
35768 SAINT-GREGOIRE CEDEX
Tél : 02.99.35.41.41
Fax : 02.99.35.41.42
www.itga.fr



Accréditation n° 1-5967
Liste des sites et portées
disponibles sur www.cofrac.fr

L'accréditation du COFRAC atteste de la compétence des laboratoires pour les seuls essais couverts par l'accréditation qui sont identifiés par le symbole :

RAPPORT D'ESSAI N° IT071711-12784 EN DATE DU 10/11/2017
RECHERCHE ET IDENTIFICATION D'AMIANTE SUR UN PRELEVEMENT DE MATERIAU

Ce rapport d'essai ne concerne que les échantillons soumis à l'analyse.

Client :

EXPERT HABITAT & INDUSTRIE INGENIERIE (COMPTE
MATERIAUX)
21 route d'Albert
62450 AVESNES LES BAPAUME

Prélèvement :

Commande ITGA : IT0717-106797
Echantillon ITGA : IT071711-12784
Reçu au laboratoire le : 08/11/2017

Réf. Client :

Commande	25LBD0202-01
Dossier client	25LBD0202-01 - 15 SQUARE DE L'ABBAYE LGT 2 77190 DAMMAMIE LES LYS
Echantillon	25LBD0202P008 / LOGEMENTS COLLECTIFS - - - / Séjour Mur A Enduit Peinture
Description ITGA	Enduit plâtreux blanc en vrac / Peinture / Carton

Préparation :

Effectuée de façon à être représentative de l'échantillon

- pour une analyse au Microscope Electronique à Transmission Analytique (META) : broyage mécanique, récupération de poussières sur grille de microscope électronique (méthode interne IT 085 ou IT 286)

Technique Analytique :

- Microscope Electronique à Transmission Analytique (parties pertinentes de la norme NF X 43-050)

Résultat :

Fraction Analysée	Technique analytique et date d'analyse	Résultat	Type d'amiante	Nb de préparations
▶ Enduit plâtreux blanc en vrac non séparable + peinture non séparable + carton non séparable	META le 10/11/2017	Amiante non détecté	---	1

Validé par : Delphine JOSSET - Analyste

La reproduction de ce rapport d'essai n'est autorisée que sous la forme intégrale ; ce rapport ne doit pas être reproduit partiellement sans l'approbation du laboratoire. Sauf demande particulière et écrite du client, les échantillons sont conservés pendant 6 mois et les rapports pendant 2 ans.

DTA 164 rev 12

Page 1 / 1



Parc Edonia - Bât. R - Rue de la Terre Adélie - CS n° 66862
35768 SAINT-GREGOIRE CEDEX
Tél : 02.99.35.41.41
Fax : 02.99.35.41.42
www.itga.fr

Accréditation n° 1-5967
Liste des sites et portées
disponibles sur www.cofrac.fr



L'accréditation du COFRAC atteste de la compétence des laboratoires pour les seuls essais couverts par l'accréditation qui sont identifiés par le symbole :

RAPPORT D'ESSAI N° IT071711-12785 EN DATE DU 10/11/2017
RECHERCHE ET IDENTIFICATION D'AMIANTE SUR UN PRELEVEMENT DE MATERIAU

Ce rapport d'essai ne concerne que les échantillons soumis à l'analyse.

Client :

EXPERT HABITAT & INDUSTRIE INGENIERIE (COMPTE
MATERIAUX)
21 route d'Albert
62450 AVESNES LES BAPAUME

Prélèvement :

Commande ITGA : IT0717-106797
Echantillon ITGA : IT071711-12785
Reçu au laboratoire le : 08/11/2017

Ref. Client :

Commande	25LBD0202-01
Dossier client	25LBD0202-01 - 15 SQUARE DE L'ABBAYE LGT 2 77190 DAMMARE LES LYS
Echantillon	25LBD0202P009 / LOGEMENTS COLLECTIFS - - - / Séjour Plafonds Enduit Peinture
Description ITGA	Enduit plâtreux gris en vrac / Peinture

Préparation :

Effectuée de façon à être représentative de l'échantillon

- pour une analyse au Microscope Electronique à Transmission Analytique (META) : broyage mécanique, récupération de poussières sur grille de microscope électronique (méthode interne IT 085 ou IT 286)

Technique Analytique :

- Microscope Electronique à Transmission Analytique (parties pertinentes de la norme NF X 43-050)

Résultat :

Fraction Analyisée	Technique analytique et date d'analyse	Résultat	Type d'amiante	Nb de préparations
▶ Enduit plâtreux gris en vrac non séparable + peinture non séparable	META le 10/11/2017	Amiante non détecté	---	1

Validé par : Delphine JOSSET - Analyste

La reproduction de ce rapport d'essai n'est autorisée que sous la forme intégrale ; ce rapport ne doit pas être reproduit partiellement sans l'approbation du laboratoire. Sauf demande particulière et écrits du client, les échantillons sont conservés pendant 6 mois et les rapports pendant 2 ans.

DTA 164 rev 12

Page 1 / 1



Parc Edonia - Bât. R - Rue de la Terre Adélie - CS n° 66862
35768 SAINT-GREGOIRE CEDEX
Tél : 02.99.35.41.41
Fax : 02.99.35.41.42
www.itga.fr

Accréditation n° 1-5967
Liste des sites et portées
disponibles sur www.cofrac.fr



L'accréditation du COFRAC atteste de la compétence des laboratoires pour les seuls essais couverts par l'accréditation qui sont identifiés par le symbole :

RAPPORT D'ESSAI N° IT071711-12786 EN DATE DU 10/11/2017
RECHERCHE ET IDENTIFICATION D'AMIANTE SUR UN PRELEVEMENT DE MATERIAU

Ce rapport d'essai ne concerne que les échantillons soumis à l'analyse.

Client :

EXPERT HABITAT & INDUSTRIE INGENIERIE (COMPTE
MATERIAUX)
21 route d'Albert
62450 AVESNES LES BAPAUME

Prélèvement :

Commande ITGA : IT0717-106797
Echantillon ITGA : IT071711-12786
Reçu au laboratoire le : 08/11/2017

Ref. Client :

Commande	25LBD0202-01
Dossier client	25LBD0202-01 - 15 SQUARE DE L'ABBAYE LGT 2 77190 DAMMARE LES LYS
Echantillon	25LBD0202P010 / LOGEMENTS COLLECTIFS - - - / Salon Sols Dalle de sol
Description ITGA	Dalle dure cassante beige / Colle polymère jaune en faible quantité / Ragraage gris en faible quantité / Sous couche de ragraage blanche en faible quantité / Colle bitumineuse noire / Matériau compact gris hétérogène

Préparation :

Effectuée de façon à être représentative de l'échantillon

- pour une analyse au Microscope Optique à Lumière Polarisée (MOLP) : pas de traitement thermique ou mécanique

- pour une analyse au Microscope Electronique à Transmission Analytique (META) : broyage mécanique, récupération de poussières sur grille de microscope électronique (méthode interne IT 085 ou IT 286)

Technique Analytique :

- Microscope Optique à Lumière Polarisée (méthode guide HSG 248 - appendice 2)

- Microscope Electronique à Transmission Analytique (parties pertinentes de la norme NF X 43-050)

Résultat :

Fraction Analyisée	Technique analytique et date d'analyse	Résultat	Type d'amiante	Nb de préparations
▶ Dalle dure cassante beige	META le 10/11/2017	Amiante non détecté	---	1
▶ Colle polymère jaune en faible quantité non séparable + ragraage gris en faible quantité non séparable + sous couche de ragraage blanche en faible quantité non séparable + colle bitumineuse noire	MOLP le 09/11/2017	Présence de fibres d'amiante	Chrysotile	2
▶ Matériau compact gris hétérogène	META le 10/11/2017	Amiante non détecté	---	1

Validé par : Delphine JOSSET - Analyste

La reproduction de ce rapport d'essai n'est autorisée que sous la forme intégrale ; ce rapport ne doit pas être reproduit partiellement sans l'approbation du laboratoire. Sauf demande particulière et écrits du client, les échantillons sont conservés pendant 6 mois et les rapports pendant 2 ans.

DTA 164 rev 12

Page 1 / 1

ATTESTATION(S)



ALLIANZ IARD
Direction Opérations Entreprises
Case courriel 8 10 33
5C Esplanade Charles de Gaulle
33081 BORDEAUX CEDEX

ALLIANZ RESPONSABILITE CIVILE DES ENTREPRISES DE SERVICE

La société ALLIANZ IARD certifie que :

EXPERT HABITAT INGENIERIE
21 ROUTE D ALBERT
62450 AVESNES LES BAPAUME

Est titulaire d'une police d'assurance Responsabilité civile Activités de services N°55897385 qui a pris effet le 01/01/2017.

Ce contrat, a pour objet de :

- Satisfaire aux obligations édictées par l'ordonnance n°2005 - 655 du 8 juin 2005 et son décret d'application n°2006 - 1114 du 5 septembre 2006, codifié aux articles R212-4 et L271-4 à L271-6 du code de la construction et de l'habitation, ainsi que ses textes subéquents ;
- Garantir l'assuré contre les conséquences pécuniaires de la responsabilité civile qu'il peut encourir à l'égard des tiers du fait de ses activités professionnelles déclarées aux Dispositions Particulières à savoir :
 - Le constat des Risques d'exposition au plomb
 - Diagnostic Performance Energétique (DPE)
 - Repérage d'amiante avant transaction, contrôle périodique amiante
 - Repérage d'amiante avant / après travaux et démolition
 - Dossier technique amiante
 - Repérage d'amiante sur surfaces bitumées ou enrobées
 - Diagnostic amiante parties privatives
 - Repérage de plomb avant / après travaux et démolition
 - Présence de termites et autres insectes xylophages

Le montant de la garantie Responsabilité Civile Professionnelle est de 1 300 000,00 € par sinistre et 1 500 000,00 € par année.

Le présent document, établi par ALLIANZ, est valable jusqu'au 31/12/2017 sous réserve du paiement des cotisations. Il a pour objet d'attester l'existence d'un contrat. Il ne constitue toutefois pas une présomption d'application des garanties et ne peut engager ALLIANZ au-delà des clauses, conditions et limites du contrat auquel il se réfère. Les exceptions de garantie opposables au souscripteur le sont également aux bénéficiaires de l'indemnité (résiliation, nullité, règle proportionnelle, exclusions, déchéances, ...).

Toute adjonction autre que le cachet et la signature du représentant de la Société est réputée non écrite.

Fait à Bordeaux, le 19/12/2016

Pour la compagnie



Allianz IARD
Direction Opérations Entreprises
5C Esplanade Charles de Gaulle
33081 BORDEAUX CEDEX



	Murs périphériques / Plaques de plâtre
	Murs Bois
	Murs Brique
	Murs Béton brut
	Cloisons Plaques de plâtre
	Murs carreaux de plâtre
	Murs Béton / Enduit
	Murs porteurs et/ou mur de refend / Plaques de plâtre
	Murs périphériques / Doublage (plaque de plâtre + isolant)
	Torchis
	Murs Amiantés
	Murs Brique / Enduit
	Murs Brique plâtrière

- Prélèvements de sol amiantés
- Prélèvements de sol non amiantés
- Prélèvements de plafonds amiantés
- Prélèvements de plafonds non amiantés
- Prélèvements de murs amiantés
- Prélèvements de murs non amiantés
- X Autres types de prélèvements amiantés
- X Autres types de prélèvements non amiantés